

DL 2000 DNA Marker

DL 2000 DNA Marker



产品名称：DL 2000 DNA Marker

产品货号：DL2030

产品规格：0.5 mL (0.09 mg/mL)

储存条件

融化后于 4°C 保存，-20°C 永久保存。避免反复冻融。有效期见外包装。

产品介绍

DL 2000 DNA Marker 是由 7 条线状双链 DNA 条带组成，适用于琼脂糖凝胶电泳中 DNA 条带的分析，不建议用于 Acrylamide 凝胶电泳。本产品为即用型产品，已含有 1×Loading Buffer，可根据实验需要，直接上样电泳，使用方便，电泳图像清晰。其中 2000 bp 条带显示为亮带；产品含有三种染料(青色、蓝色和黄色染料)，电泳时可通过颜色变化判断电泳的迁移速率，青色染料在 1% 的琼脂糖凝胶中与 3-5 kb 的迁移速率相同，蓝色染料在 1% 的琼脂糖凝胶中约与 1 kb 的迁移速率相同，黄色染料的迁移速度约与 50 bp 条带的迁移速率相同，肉眼可直接观察电泳进度，使用方便且电泳图像清晰。

条带组成

100 bp, 250 bp, 500 bp, 750 bp, 1000 bp, 1500 bp, 2000 bp。

产品特点

适用于 100 bp-2000 bp 范围内准确判断 DNA 片段大小。

使用方法

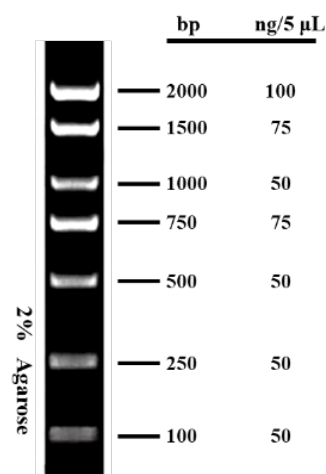
1. 可搭配我司即 UE S2009 GelstainRed™ 进行电泳，取 5 μL 加入琼脂糖凝胶的加样孔中，进行电泳。如果加样孔较宽，可适当增加上样量，进行电泳。
2. 建议电泳条件为 2% 琼脂糖凝胶，电压 4-10 V/cm。
3. 通过 GelstainRed™ 或其他染料进行染色，观察电泳条带。

推荐电泳缓冲液

TAE/TBE。

注意事项

1. 使用时彻底化冻混匀。
2. 请及时更换电泳缓冲液并使用新制的凝胶，以免影响电泳结果。



DL 2000 DNA marker 图谱

